

Beispiel Use Case: Netzneuplanung und ROI Analyse

Kunde: Resolia, Belgien

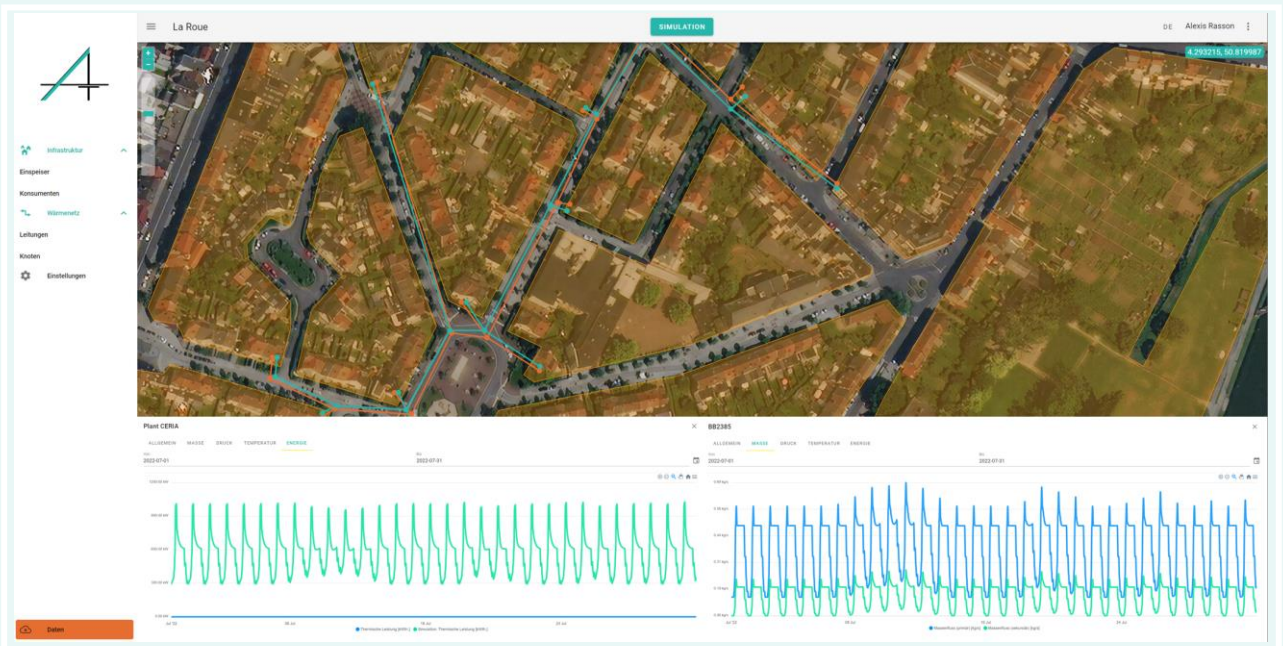
Kundeninformation

Pierre Baijot
Geschäftsführer
pierre@resolia.energy

Hintergrund und Problemstellung

Resolia ist ein belgisches Ingenieurbüro, das für die Neuplanung eines Wärmenetzes als Teil des Brüsseler Masterplans zur Dekarbonisierung im Vorort LaRue verantwortlich ist. Ziel ist es ein neues Wärmenetz für diesen Stadtteil zu entwerfen welches Rohrdimensionierung, Berechnung der Wärmeleistung der Heizwerke und eine integrierte ROI-Analyse umfasst.

Lösung: Einsatz von Arteria GridCreator™ & Arteria Planning™



Mit wenigen Klicks wurde das Netz auf der Karte eingezeichnet sowie Rohrlängen und Durchmesser nach den thermischen Anforderungen ausgelegt. Aufbauend auf der anschließenden Netzsimulation konnte die benötigte Leistung des Heizwerks unter Berücksichtigung aller Verluste bestimmt werden. CAPEX und OPEX Berechnungen erlauben final eine rasche ROI Analyse des Systems.

Vorteile

1. **Einfache** und **schnelle** Erstellung eines Netzmodells per Mausklick
2. **Dynamische** Simulation des Netzverhaltens (Sommer/Winter/Peak etc.)
3. **Integrierte** ROI-Analyse für **fundierte** Entscheidungen

Kontakt

Dr. Stefano Coss
Geschäftsführer
Arteria Technologies GmbH
stefano.coss@arteria.at
+43/69910509386

Unverbindlich testen auf

